

Les services consulaires du DFAE

Édition 2018



Schweizerische Eidgenossenschaft
Confédération suisse
Confederazione Svizzera
Confederaziun svizra

Département fédéral des
affaires étrangères DFAE

Chères Suissesses, chers Suisses,

Vous voyagez à l'étranger ? Vous êtes une Suissesse ou un Suisse de l'étranger ? Quel rapport avec la politique extérieure de la Suisse et avec le Département fédéral des affaires étrangères (DFAE) ?

Nous sommes là pour vous lorsque, par exemple, vous perdez votre passeport ou êtes en situation de détresse à l'étranger. Grâce à notre travail à Berne et dans notre réseau de plus de 170 représentations dans le monde, nous sommes proches de vous. 24 heures sur 24 et 365 jours par an. Nous, ce sont quelque 580 collaborateurs et collaboratrices du DFAE travaillant à travers le monde dans le domaine consulaire.

Nos services sont aussi notre carte de visite. Lorsque vous entreprenez un voyage, vous êtes principalement responsable de vous-même. En cas de besoin, nous vous aidons cependant volontiers. Et nous savons que nous sommes jugés sur la qualité de notre soutien.

Cette brochure présente les prestations consulaires fournies par le DFAE. Elle est actualisée chaque année. Votre avis nous intéresse, car il nous permet de continuer à améliorer nos prestations. Vous pouvez adresser vos retours à helpline@eda.admin.ch. Découvrez l'univers des prestations consulaires !

Je vous souhaite tout de bon pour votre séjour à l'étranger !

Ignazio Cassis, conseiller fédéral

Services consulaires – Synthèse

	Passeports et cartes d'identité délivrés Passeports provisoires Laissez-passer	60'644 1'708 1'025
	Cas d'état civil	54'045
	Légalisations et attestations	29'799
	Cas concernant la nationalité	1'465
	Cas de protection consulaire	1'746
	Demandes d'aide sociale Prêts d'urgence	303 126
	Helpline DFAE: demandes	58'466
	Itineris: total des enregistrements	72'580
	Demandes de visas traitées	630'881
	Conseils aux voyageurs: consultations	2'119'927



60'644
Passeports et
cartes d'identité

Documents d'identité établis par les représentations Suissesses et Suisses

Les Suissesses et Suisses de l'étranger peuvent s'adresser à leur représentation suisse compétente (ambassades et consulats généraux) pour faire une demande de documents d'identité et la compléter confortablement sur [Internet](#).



1708
Passeports
provisoires
1025
Laissez-passer

Passeports provisoires et laissez-passer

En situation d'urgence, notamment en cas de perte ou de vol, la représentation suisse peut délivrer un passeport provisoire ou un laissez-passer.



54'045
Cas d'état civil

Cas d'état civil traités par les représentations suisses: mariages, naissances, décès, adoptions et légalisations d'actes d'état civil en relation avec la naturalisation et le regroupement familial

Les Suissesses et Suisses sont tenus d'annoncer à la représentation suisse compétente les faits d'état civil, déclarations et décisions les concernant. Les documents officiels étrangers doivent remplir certaines conditions avant de pouvoir être transcrits dans le registre suisse d'état civil.



29'799
Légalisations et
attestations

Légalisations et attestations traitées par les représentations suisses

Par exemple: légalisations d'arrêts rendus par des tribunaux, décisions administratives, actes notariés, extraits du casier judiciaire ou extraits du registre du commerce; attestations de nationalité et enregistrement dans le registre des Suisses de l'étranger, certificats de vie pour les caisses de pension (2^e pilier) et pour la Caisse de compensation suisse (CSC).



1465

**Cas concernant
la nationalité**

**Cas concernant la nationalité traités par les
représentations suisses: naturalisations et
réintégrations**

Par exemple: entretiens de naturalisation, préparations des dossiers et envois en Suisse pour décision.



1746

**Cas de protection
consulaire –
assistance à
l'étranger**

**Cas de protection consulaire traités par le DFAE:
décès, maladies, privations de liberté, victimes de
crime, personnes disparues, enlèvements d'enfant(s),
enlèvements, assistance en situation de crise**

Les ressortissantes et ressortissants suisses qui se trouvent en situation de détresse à l'étranger peuvent demander conseil et assistance aux représentations suisses ou contacter la Helpline du DFAE. Le DFAE peut leur apporter un soutien lorsqu'ils ne sont pas en mesure ou ne peuvent raisonnablement pas être tenus d'assumer seuls, ou avec l'aide de tiers, la défense de leurs intérêts.



303

**Demandes
d'aide sociale**

126

**Avances financières
en cas de détresse**

**Cas de demandes d'aide sociale traités par le
DFAE: aide sociale pour les Suissesses et Suisses de
l'étranger**

Le DFAE soutient les Suissesses et Suisses de l'étranger qui sont dans le besoin dans leur État de résidence ou lors de leur rapatriement en Suisse. En cas d'urgence, il accorde également aux Suissesses et Suisses qui se trouvent en détresse lors d'un séjour temporaire à l'étranger, une aide sous forme d'avance remboursable, en collaboration avec la protection consulaire.



La Helpline du DFAE fait office de guichet unique pour toute question ayant trait aux services consulaires, 365 jours par an, 24h/24. En-dehors des heures de bureau, elle prend les appels urgents pour les représentations et assure ainsi une accessibilité permanente dans les situations de détresse.



72'580
**Total des enregistrements
dans Itineris – plateforme
d'enregistrement pour les
voyages à l'étranger**

Les ressortissantes et ressortissants suisses et leurs proches peuvent saisir sur cette plateforme les données relatives à leurs séjours à l'étranger. Les indications fournies permettent au DFAE de les localiser et de les contacter si une crise devait éclater à l'étranger ou si la situation sécuritaire devait se détériorer.



Les conseils aux voyageurs du DFAE offrent des informations sur la situation sécuritaire à l'étranger, et sont un complément à d'autres sources d'informations. La responsabilité de la préparation et de la décision d'un voyage incombe aux voyageurs.



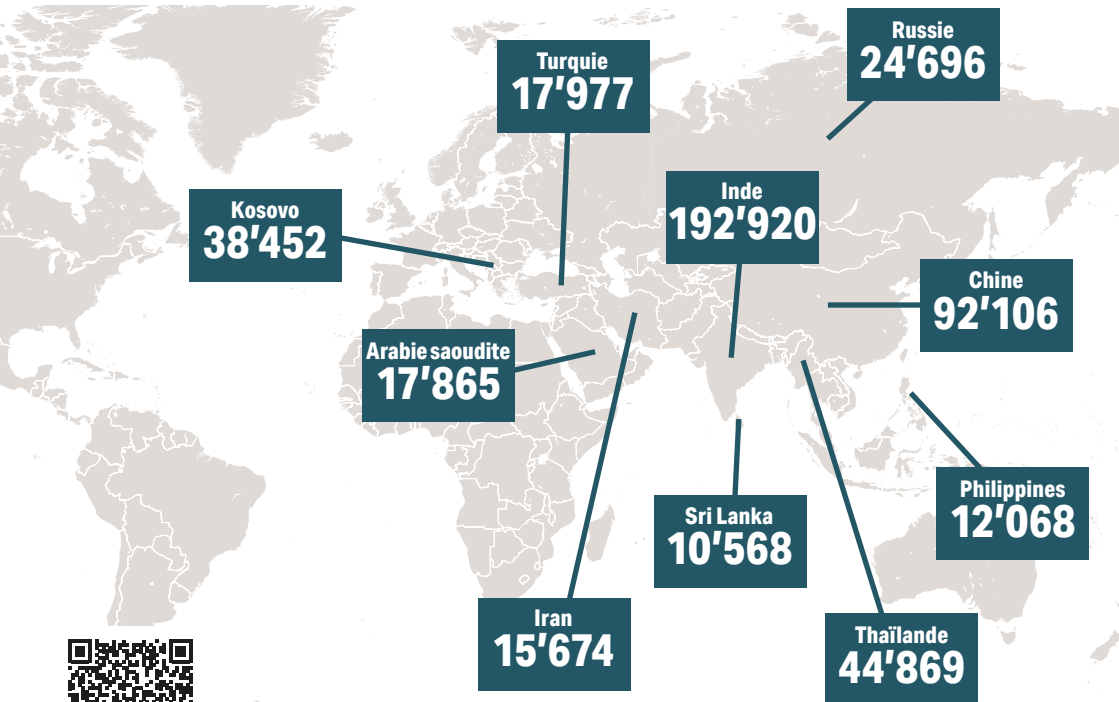
Visas d'entrée

Informations sur l'entrée et le séjour en Suisse

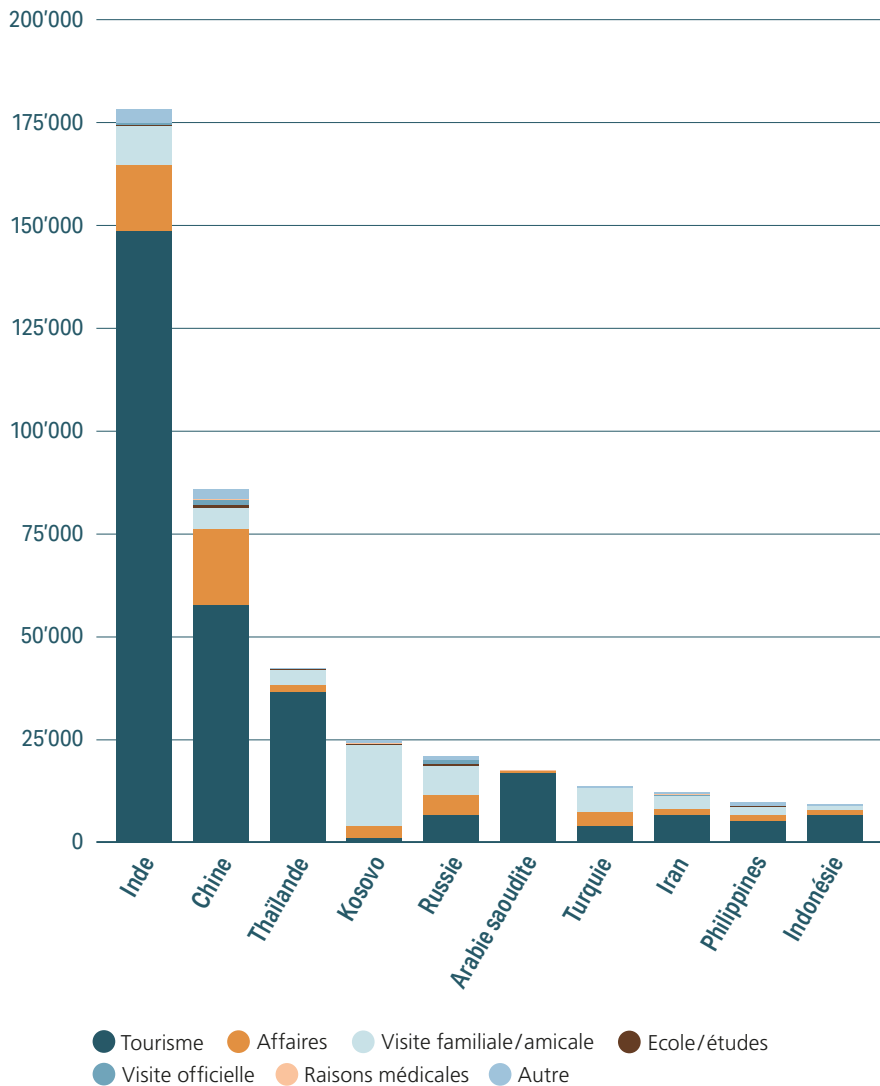
En fonction de la nationalité et du but du séjour, des règles différentes s'appliquent pour l'entrée en Suisse. Le Secrétariat d'État aux migrations est l'autorité compétente en la matière. Les représentations suisses traitent les demandes et établissent les visas.

Total des demandes de visa traitées
630'881 → **+7.4%**
Évolution par rapport à 2017

Top 10 – pays (visas traités)



Top 10 – pays, répartis par but de séjour



Source: SEM-Monitoring des visas édition 2018

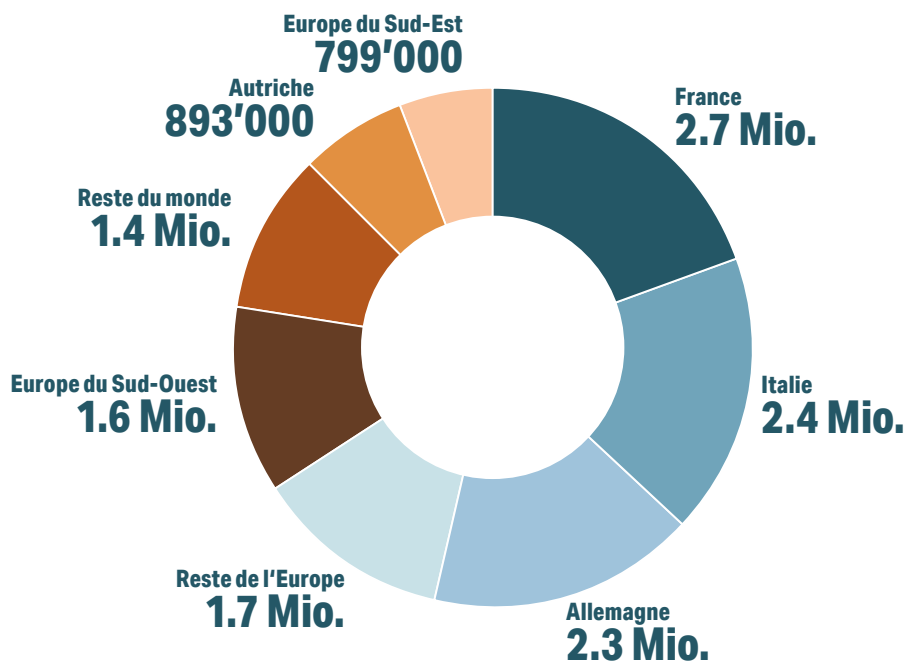


Voyageurs à l'étranger

À quelle fréquence les personnes domiciliées en Suisse voyagent-elles chaque année et quelles sont leurs destinations de prédilection?

En 2017, la population résidente en Suisse a totalisé 16,6 millions de voyages à l'étranger avec au minimum une nuitée sur place.

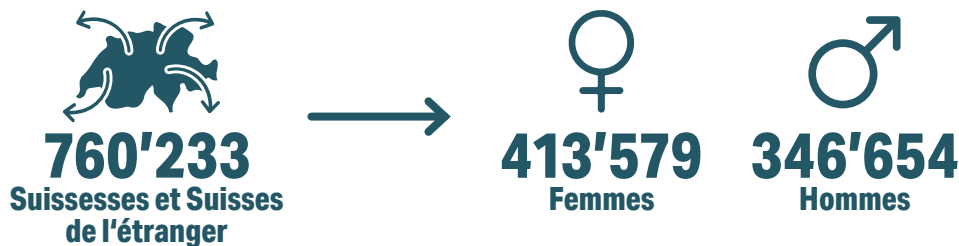
Les principales destinations ont été les suivantes:





Suissesses et Suisses de l'étranger

Départ de Suisse annoncé et enregistrement auprès d'une représentation suisse effectué.



Suissesses et Suisses de l'étranger sur l'ensemble de la population suisse



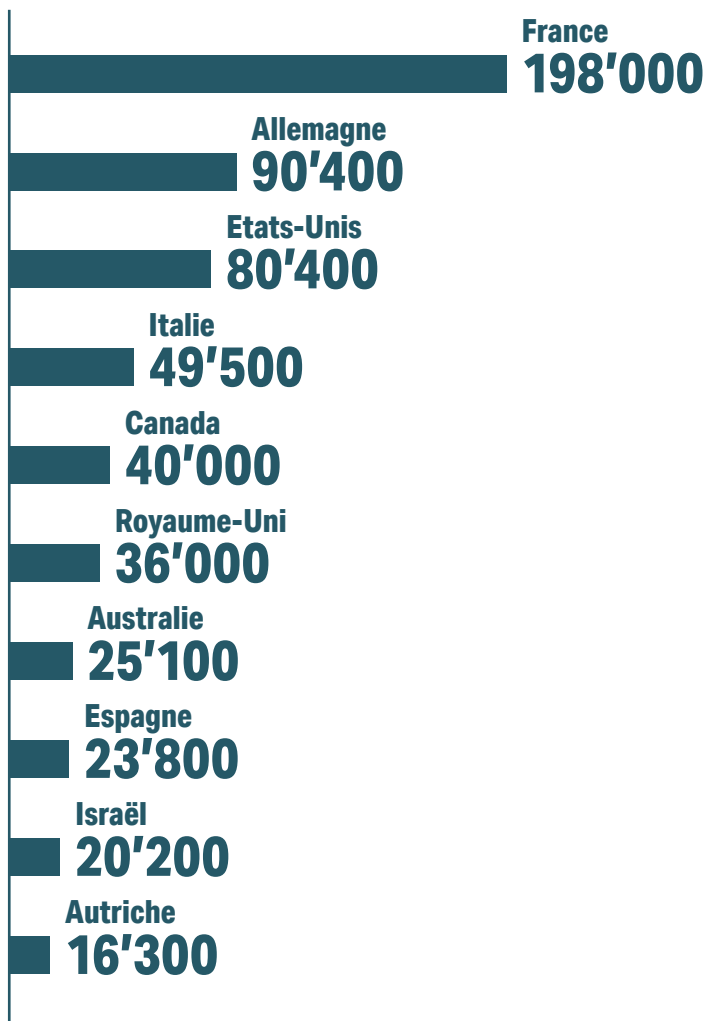
Young Swiss Abroad



La cinquième Suisse

Principaux États de résidence

(y compris les territoires hors frontières)





24'039
Émigrants suisses



31'795
Immigrants suisses



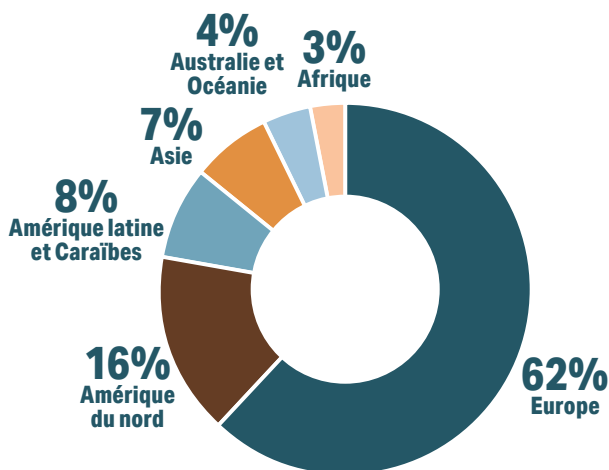
Émigration suisse

© BFS STATPOP de la population et ménages

Où résident la majeure partie des Suissesses et Suisses de l'étranger?

Environ 11% des ressortissantes et ressortissants suisses vivent à l'étranger.

Sur ce pourcentage, quelque 175 000 personnes sont inscrites dans un registre électoral suisse.



© BFS/OFS/UST/FSO Statistique des suisses de l'étranger



Réseau des représentations suisses

Où sont situées les représentations suisses?

Le réseau extérieur suisse compte environ 170 représentations parmi lesquelles 90 sont dotées d'une section consulaire. Celles-ci offrent aux Suissesses et Suisses de l'étranger des prestations consulaires efficaces, apportent une aide d'urgence aux voyageuses et voyageurs suisses en situation de détresse et traitent les demandes d'entrée en Suisse adressées par des ressortissantes et ressortissants et étrangers.

Le réseau des représentations honoraires compte environ 200 représentants qui assistent les représentations suisses dans le domaine de la défense des intérêts ainsi que les Suissesses et Suisses en cas de détresse.

La représentation suisses compétente ou la Helpline DFAE doit toujours être contactée en cas d'urgence.



- Ambassades (102)
- Missions permanentes UN / OI (12)
- Consulats Généraux (29)
- Bureaux suisses de coopération (19)
- Autres représentations (4)



Représentations et
conseils aux voyageurs



Archives fédérales



À qui s'adresser?

En Suisse

Le DFAE conçoit et coordonne, sur mandat du Conseil fédéral, la politique extérieure de la Suisse et s'emploie à en réaliser les objectifs. Il défend en outre les intérêts du pays et promeut ses valeurs.

La Direction consulaire (DC) prend en considération la mobilité croissante des Suissesses et Suisses. Faisant office de guichet unique, elle coordonne les prestations consulaires et garantit un service public optimal.

La DC peut être contactée via la Helpline DFAE. La Helpline DFAE fait office de guichet unique pour toute question ayant trait aux services consulaires, 365 jours par an, 24h/24.



HELPLINE DFAE

Effingerstrasse 27
3003 Berne

Tél. +41 800 24-7-365 / +41 58 465 33 33

Fax +41 58 462 78 66

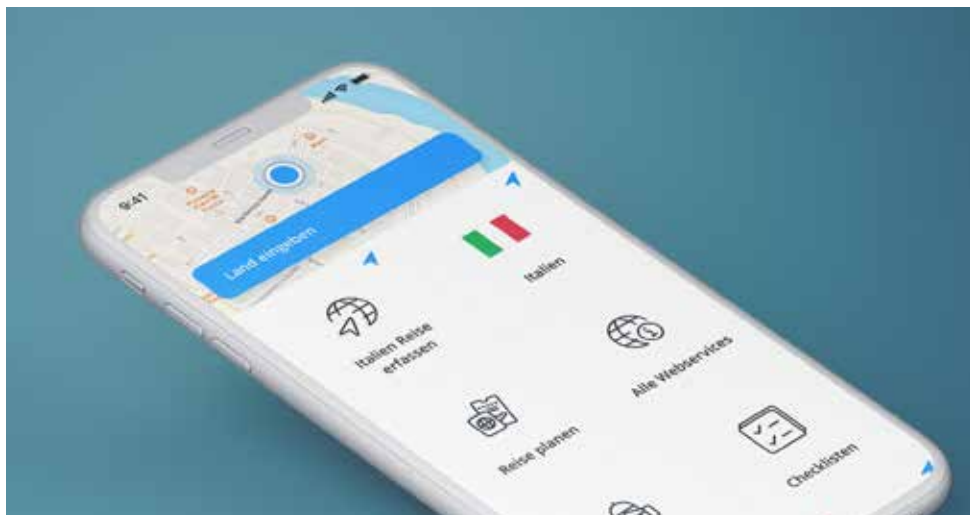
helpline@eda.admin.ch

 twitter.com/travel_edadfae

A l'étranger

Les données de contact des représentations suisses sont publiées sur le site du DFAE www.dfae.admin.ch.





Voyager l'esprit léger
L'application Travel Admin vous
soutient avant et pendant votre voyage.
Téléchargez-la maintenant et gratuite-
ment dans l'App Store ou Google Play.

www.eda.admin.ch/traveladmin-fr



Impressum

Édition:

Département fédéral des affaires étrangères DFAE

Direction consulaire

3003 Berne

Mise en page et graphisme:

Communication visuelle DFAE, Berne

Données recueillies par le DFAE

Contact pour le contenu:

DFAE – Direction consulaire

Tél.: +41 800 24 7 365

Courriel: helpline@eda.admin.ch

Cette brochure est également disponible en allemand et en italien.

Berne, septembre 2019 / © DFAE